



Neu!
Kostenloses Upgrade
auf Online-Version
mit 2018/2 für alle
ESI[tronic] 2.0 Kunden



Und online noch mehr.

Mit der ESI[tronic] 2.0 Online erhalten Sie die beste Diagnosesoftware von Bosch. Durch die neuen Online-Funktionen finden Sie schnell und einfach die passenden Fahrzeuginformationen für Diagnose und Reparatur.



Schneller Überblick:
klare und einfache Navigation



Optimierte Suchfunktion:
direkter Zugang zu allen Dokumenten



Erfahrungsbasierte Reparatur (EBR): 750.000 Anwendungsfälle und Fahrzeugkombinationen – von erfahrenen Bosch Autoren erstellt, von Werkstattprofis validiert



Einfacher Wechsel:
Umschalten zwischen gewohnter Bedienung im Offline-Modus und neuen Funktionen im Online-Modus mit nur einem Klick



Kontextmenü:
Anzeige aller notwendigen Informationen, Einbaulagen und Prüfanleitungen für alle Fahrzeugkomponenten



Performance-Steigerung:
verbesserte Software mit minimalen Ladezeiten

Uns bewegt, was Sie bewegt

Technologien von Bosch kommen weltweit in fast allen Fahrzeugen zum Einsatz. Dabei stehen für uns die Menschen und die Sicherstellung ihrer Mobilität im Vordergrund.

Ihnen widmen wir über 125 Jahre Pioniergeist, Forschung, Fertigung und Expertise. Und für sie arbeiten wir unentwegt an einer Kombination aus Ersatzteilen, Diagnose, Werkstattausrüstung und Serviceleistungen:

- ▶ Lösungen für eine effiziente Fahrzeugreparatur
- ▶ innovative Werkstattausrüstung und Software
- ▶ weltweit eines der größten Ersatzteilangebote für Neu- und Austauschteile
- ▶ breites Händlernetzwerk für eine schnelle und zuverlässige Teileversorgung
- ▶ kompetente Betreuung via Hotline
- ▶ umfassendes Schulungs- und Trainingsangebot
- ▶ gezielte Verkaufs- und Marketingunterstützung

Jetzt mehr erfahren:
bosch-workshop-world.com

Händler in Ihrer Nähe:

Robert Bosch GmbH
Automotive Aftermarket
Auf der Breit 4
76227 Karlsruhe
Germany
www.bosch.com

Schon GECHECKT?



ESI[tronic] 2.0 Online.
Der neue Fahrzeugdiagnose-Standard.

Check ✓

boschesitronic.com



Einfach. SCHNELL.

Check ✓

Mit der ESI[tronic] geht alles.

Die weltweit bewährte Diagnosesoftware für Wartung, Diagnose und Reparatur von Fahrzeugen: jetzt noch einfacher, schneller und effizienter.

Die Fahrzeugdiagnoselösung ESI[tronic] begleitet und unterstützt wie bisher umfassend von der Fehlersuche bis zur Reparatur. Finden Sie in der ESI[tronic] 2.0 Online Wartungs- und Schaltpläne, alle wichtigen Diagnosefunktionen, Reparatur- und Fehlersuchanleitungen, Handbücher, Fahrzeugdaten sowie Erfahrungsbasierte Reparaturfälle (EBR) für über 150 Marken.

- ▶ Fahrzeugidentifikation über KBA-Schlüssel oder VIN
- ▶ Steuergerätdiagnose für Pkw-, Transporter-, Lkw- und Zweirad-Systeme in durchschnittlich nur 20 Sekunden
- ▶ Alle Daten für Reparatur und Wartung nach Herstellervorgaben
- ▶ Arbeitsschritte einfach und verständlich dargestellt
- ▶ Mit automatischen Online-Updates immer auf dem neuesten Stand
- ▶ Teil der Werkstattvernetzungslösung Bosch Connected Repair

Technische Änderungen und Programmänderungen vorbehalten

Die neuen Online-Features im Detail.



Intelligente Fehlersuche

- ▶ Eingabe von Fehlercodes führt direkt zur passenden Stelle in der Fehlersuchanleitung oder zu relevanten Dokumenten
- ▶ Eingabe von Symptombeschreibungen und Fehlercodes wird durch automatische Wortvorschläge unterstützt
- ▶ Umfassende und schnelle Freitextsuche



Alex checkt die neue Suchfunktion. Hier geht's direkt zum Anwendungsvideo.



Erfahrungsbasierte Reparatur (EBR)

- ▶ Datenbank mit bereits mehr als 750.000 Anwendungsfällen und Fahrzeugkombinationen
- ▶ Alle Reparaturanweisungen werden von Bosch Autoren erstellt und weltweit von Werkstattprofis validiert
- ▶ Schneller Überblick dank klarer und einfacher Struktur



Eduardo checkt die erfahrungsbasierte Reparatur. Hier geht's direkt zum Anwendungsvideo.



Wechsel zwischen Online- und Offline-Modus

- ▶ Online: viele neue Vorteile durch Anbindung an die Onlinewelt
- ▶ Offline: komfortables und gewohntes Arbeiten, wie immer. Oder unterwegs, ohne Internetzugriff.
- ▶ Download: Automatische Updates nach einmaliger Installation des Diagnostics Download Managers (DDM).
- ▶ Uneingeschränkt weiterarbeiten, während Updates im Hintergrund geladen werden. Zeitpunkt der Installation frei wählbar.

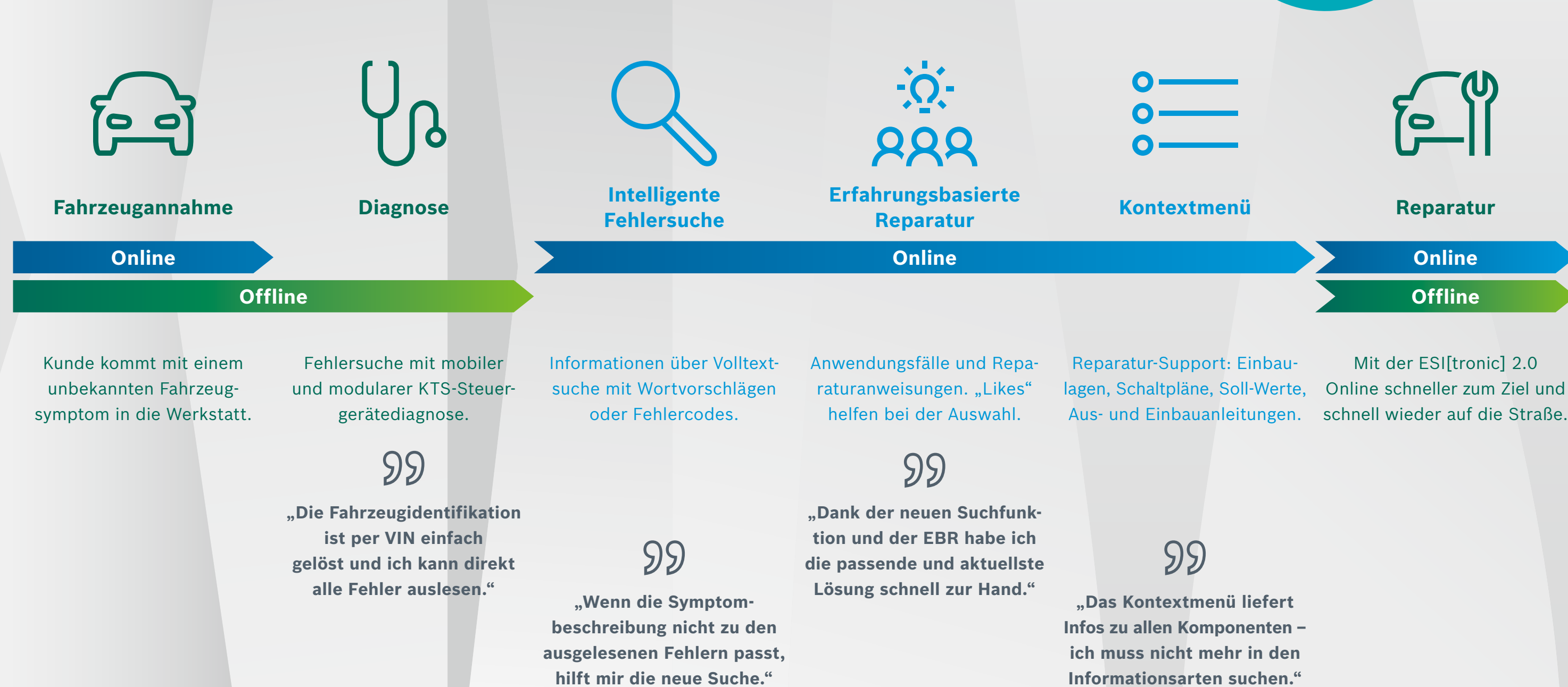


Simon checkt den Online-Offline-Modus. Hier geht's direkt zum Anwendungsvideo.



Einfach effizient in jedem Arbeitsschritt.

Mit der ESI[tronic] 2.0 Online immer auf dem neuesten Stand sein: Online-Features wie die intelligente Fehlersuche und die erfahrungsbasierte Reparatur bieten Datenaktualität und Geschwindigkeit ohne zeitaufwändige Updates.



Check ✓

Vorteile für Sie einfach gemacht.

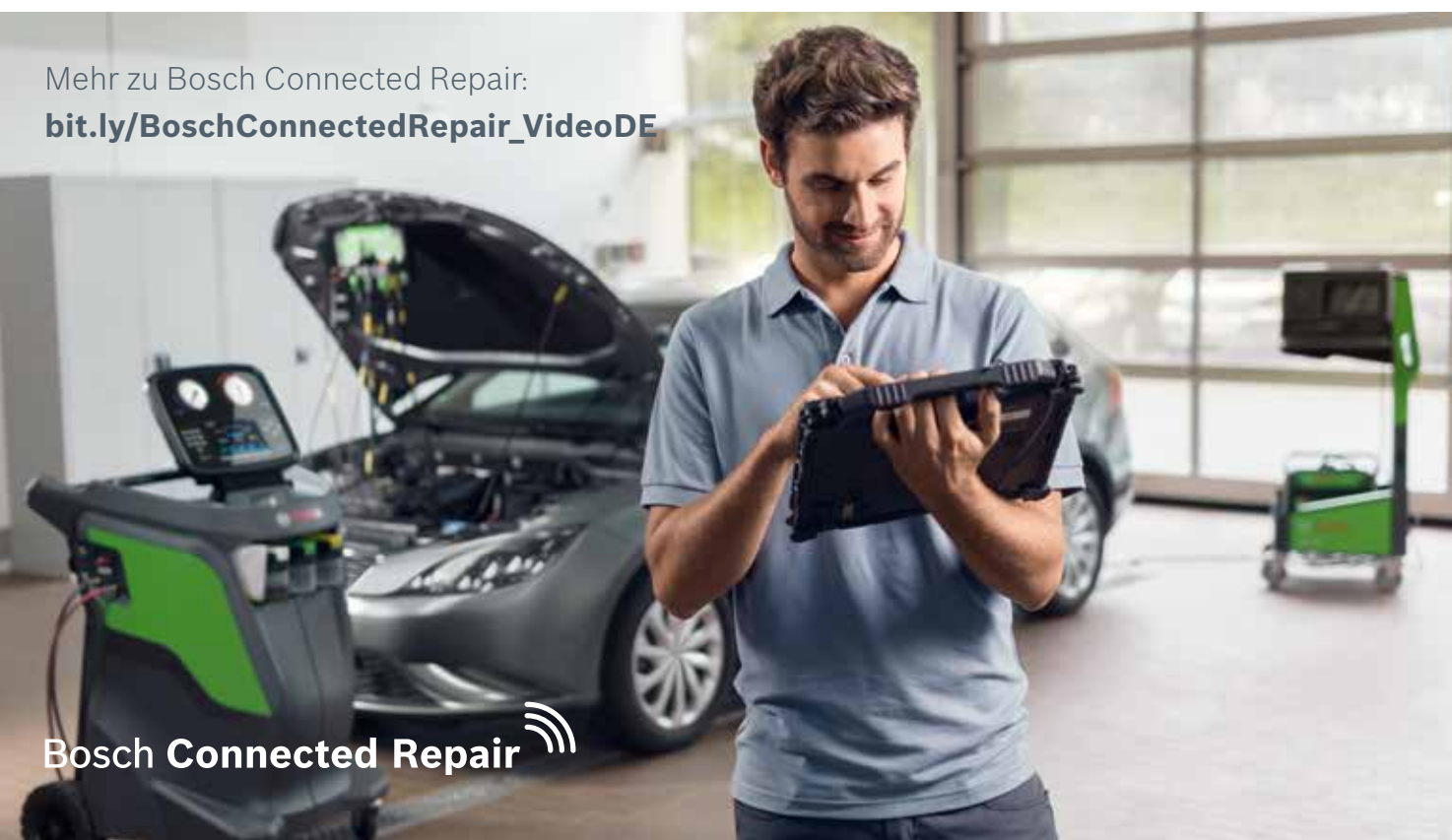
Mit dem modularen Aufbau sorgt die ESI[tronic] 2.0 Online dafür, dass Sie überall im Diagnoseprozess schnell weiterkommen und immer die beste Reparaturlösung für Ihr Tagesgeschäft finden. Die einzelnen Kernmodule im Überblick:

- Fahrzeugdiagnose (SD)
- Anweisungen für Fehlersuche und Reparatur am Fahrzeug (SIS)
- Erfahrungsbasierte Reparatur – bekannte Fehler (EBR)
- Fahrzeugmechanik, Wartungspläne und -informationen (M)
- Schaltpläne der Komfortsysteme (P)
- Technische Hotline und Fahrzeugreparatur-Hotline

Bosch Connected Repair

ESI[tronic] 2.0 Online ist Teil der Werkstattvernetzungslösung Bosch Connected Repair und sorgt für höhere Effizienz in der Werkstatt und optimierte Arbeitsabläufe: Werkstatt-ausrüstung, Fahrzeugdaten und Reparaturdaten werden mit Bosch Connected Repair verbunden. Dadurch sparen Sie pro Fahrzeug bis zu 10 Minuten im Reparaturprozess ein.

Mehr zu Bosch Connected Repair:
bit.ly/BoschConnectedRepair_VideoDE



Bosch Connected Repair